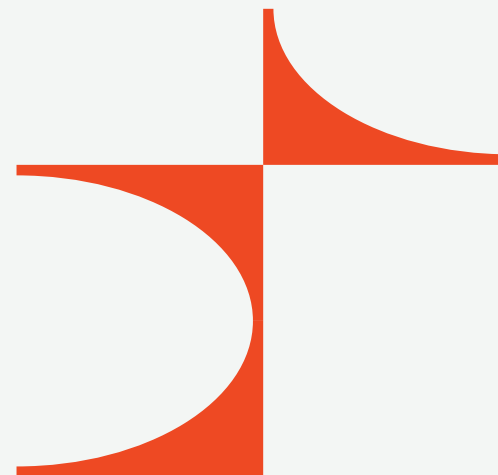


Υπενθύμιση SMART PIN
Παραλαβή θέσεων PIN



ΠΕΡΙΕΧΟΜΕΝΑ

- 03 Μετάβαση στο Digital Banking
- 04 Καταχώριση όνομα χρήστη/username
- 05 Καταχώριση κωδικού/password
- 06 Περιήγηση στο Digital Banking
- 07 Επιλογή κάρτας
- 08 Επιλογή εργασίας στη συγκεκριμένη κάρτα
- 09 Δήλωση αιτήματος
- 10 Εισαγωγή κινητού τηλεφώνου
- 11 Οριστικοποίηση αιτήματος
- 12 Αντιστοίχιση θέσεων PIN

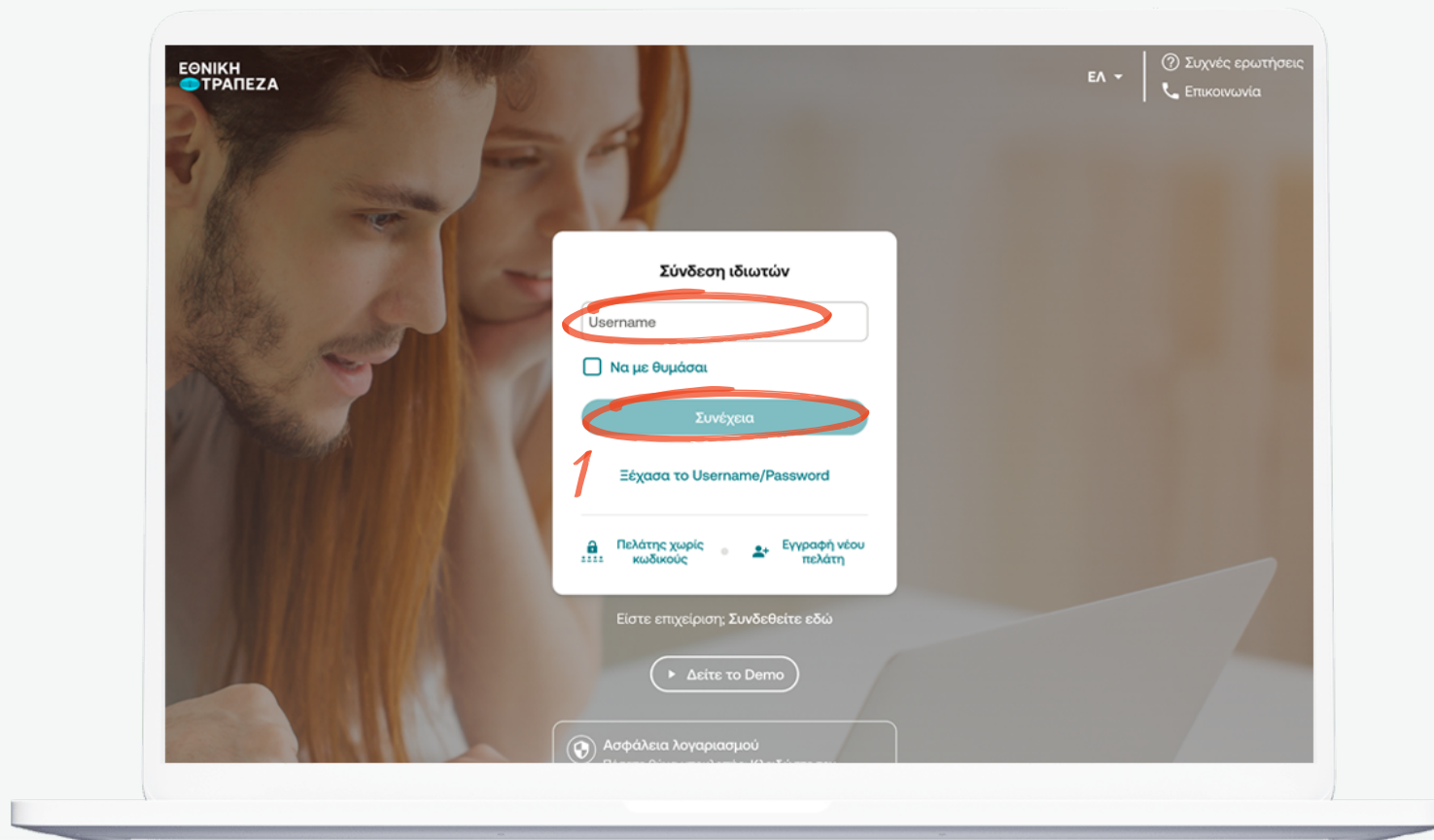
Μετάβαση στο Digital Banking

- ▶ Μεταβείτε στο σύνδεσμο nbg.gr μέσω ενός browser. Επιλέξτε τη σύνδεση για Ιδιώτες (σημείο 1)



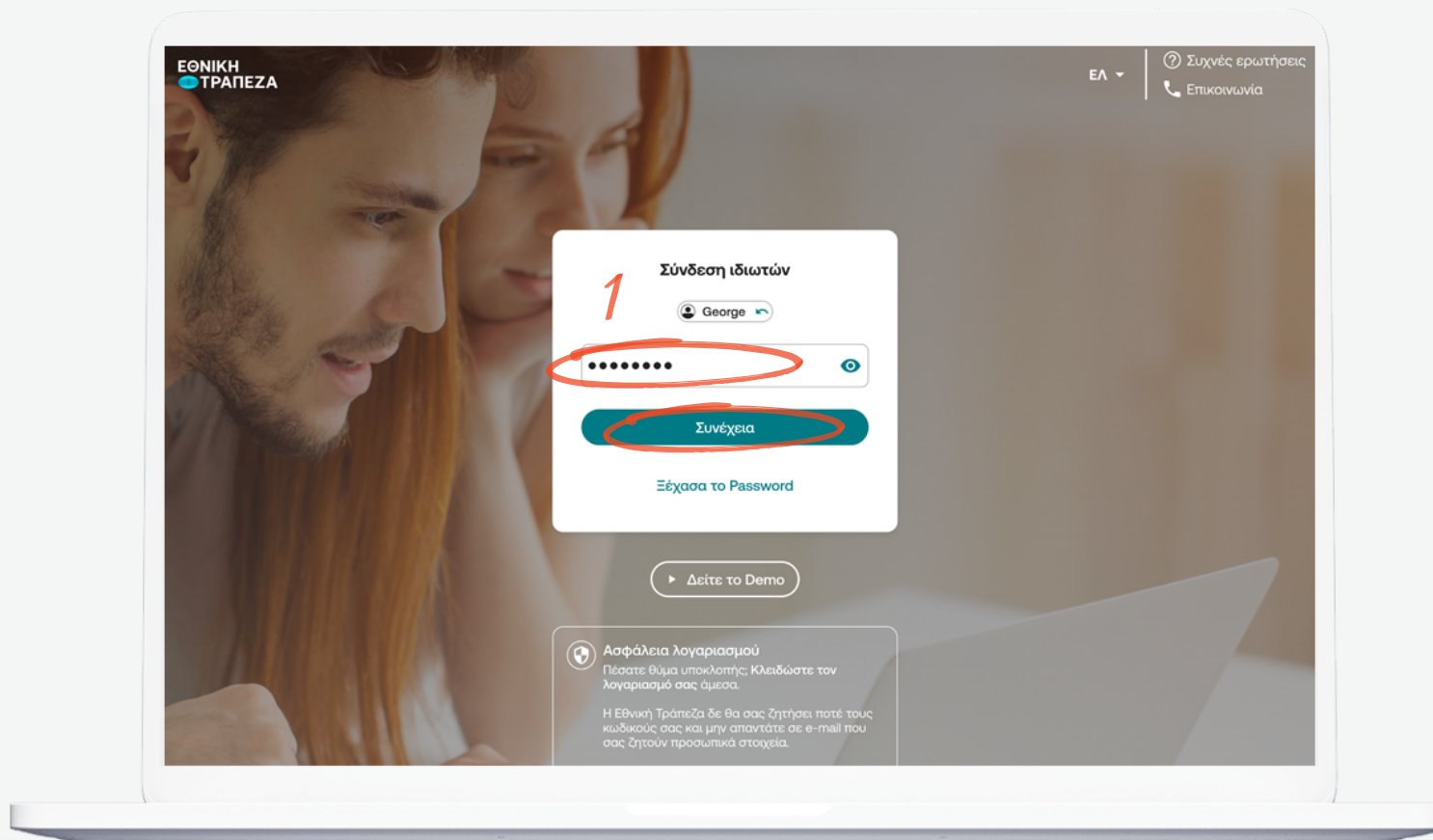
Καταχώριση όνομα χρήστη/username

- ▶ Πληκτρολογήστε το όνομα χρήστη/username σας και πατήστε «Συνέχεια» (σημείο 1)
Μπορείτε να πατήστε στο σημείο «Δείτε το Demo», για να παρακολουθήσετε τα βήματα της διαδικασίας σε βίντεο



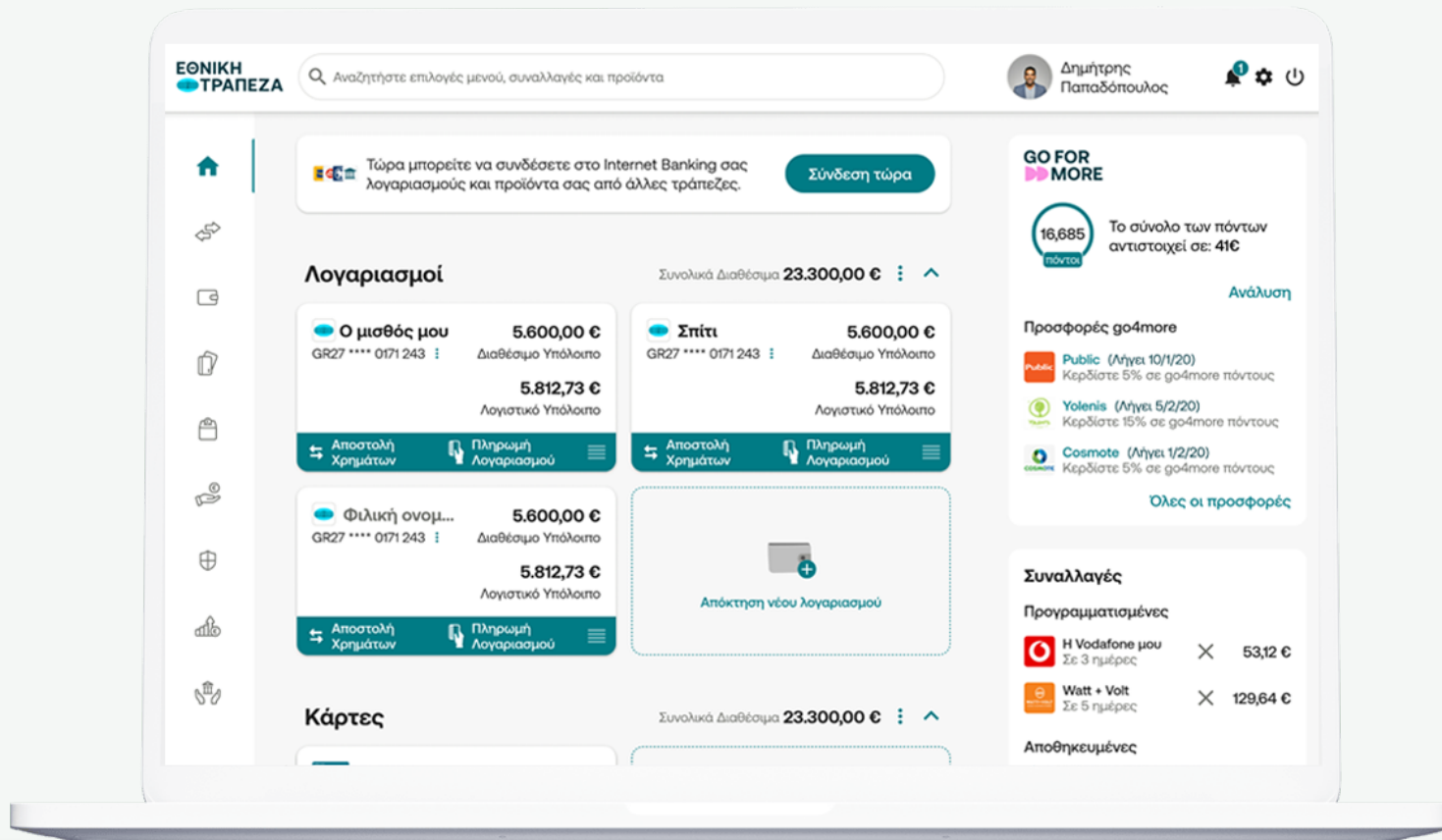
Καταχώριση κωδικού/password

- ▶ Πληκτρολογήστε το κωδικό/password και στη συνέχεια πατήστε «Σύνδεση». Μπορείτε να πατήσετε στο σημείο «Δείτε το Demo», για να παρακολουθήσετε τα βήματα της διαδικασίας σε βίντεο (σημείο 1)



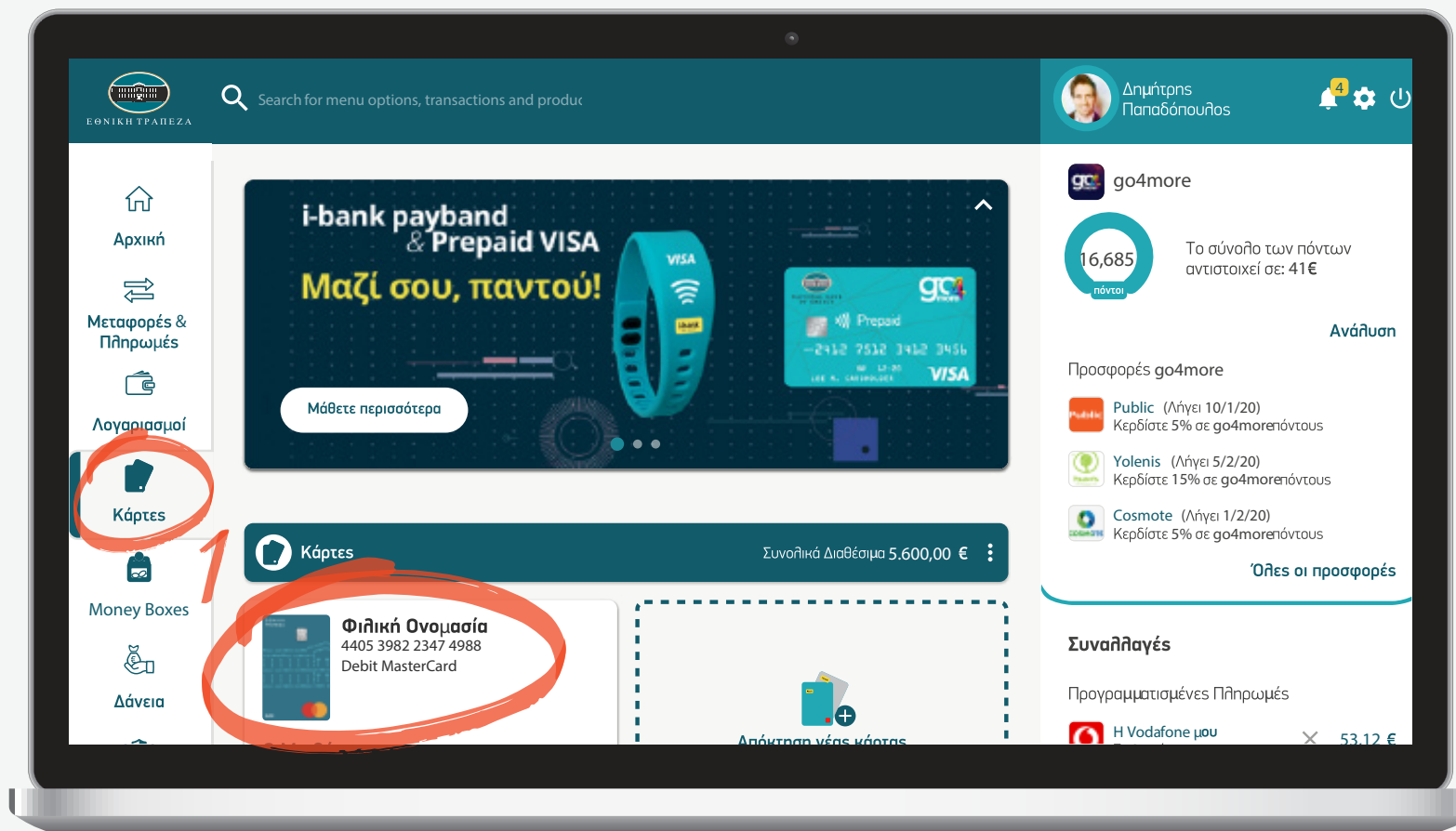
Περιήγηση στο Digital Banking

- ▶ Έχετε συνδεθεί! Μπορείτε να περιηγηθείτε εύκολα και γρήγορα και να δείτε όλους τους λογαριασμούς, τις συναλλαγές, καθώς και όλα τα προϊόντα που διαθέτετε ή θέλετε να αποκτήσετε



Επιλογή κάρτας

- ▶ Επιλέξτε απο το μενού προϊόντων στα αριστερά «Κάρτες» και στη συνέχεια την κάρτα για την οποία θέλετε να επανεκδώσετε το PIN (σημείο 1)



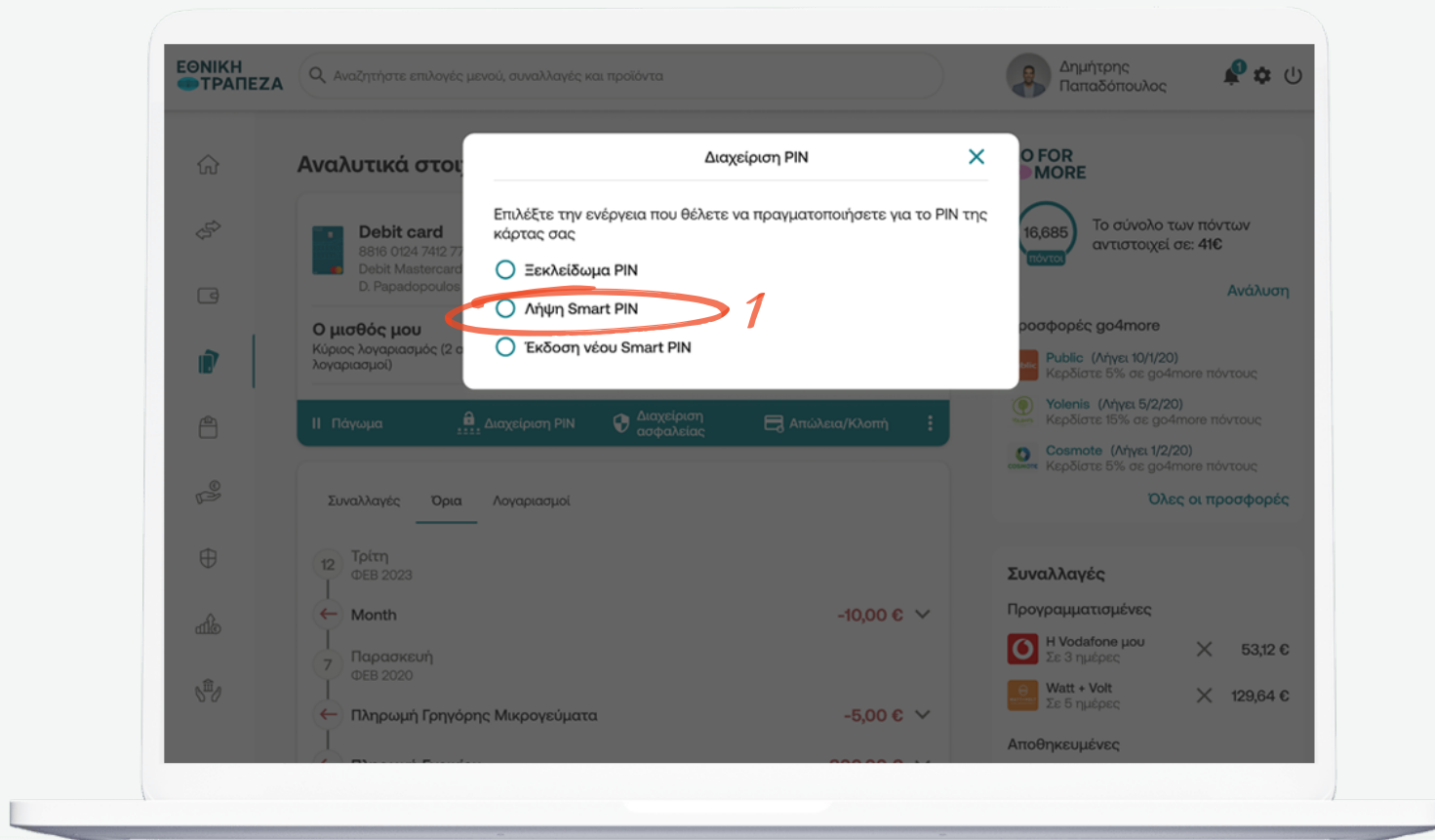
Επιλογή εργασίας στη συγκεκριμένη κάρτα

- Επιλέξτε από το μενού την ακριβή εργασία που θέλετε να κάνετε. Στην συγκεκριμένη περίπτωση «**Διαχείριση PIN**» (σημείο 1)

The screenshot displays the 'ΕΘΝΙΚΗ ΤΡΑΠΕΖΑ' mobile application interface. At the top, there is a search bar and a user profile for 'Δημήτρης Παπαδόπουλος'. The main content area is titled 'Αναλυτικά στοιχεία κάρτας' and shows details for a 'Κάρτα Μισθοδοσίας' (Salary Card) with card number 8816 0124 7412 7712. Below this, a summary shows 'Ο μισθός μου' (My Salary) as 1.456,20 €, which is the 'Λογιστικό υπόλοιπο κύριου λογαριασμού' (Main account ledger balance). A menu bar at the bottom of this section contains options: 'Πάγωμα', 'Διαχείριση PIN' (highlighted with a red circle and a red number 1), 'Διαχείριση ασφαλείας', and 'Απώλεια/Κλοπή'. Below the menu, there is a 'Συναλλαγές' (Transactions) section with filters for 'Όρια' and 'Λογαριασμοί', and a date range from 11/02/2020 to 08/02/2020. A search bar and buttons for 'Λήψη Excel' and 'Προβολή PDF' are also present. The right sidebar features a 'GO FOR MORE' section with a balance of 16,685 € and a list of offers from 'Public', 'Yolenis', and 'Cosmote'. At the bottom of the sidebar, there is a 'Συναλλαγές' section with 'Προγραμματισμένες' (Scheduled) transactions, including 'H Vodafone μου' (53,12 €) and 'Watt + Volt' (129,64 €).

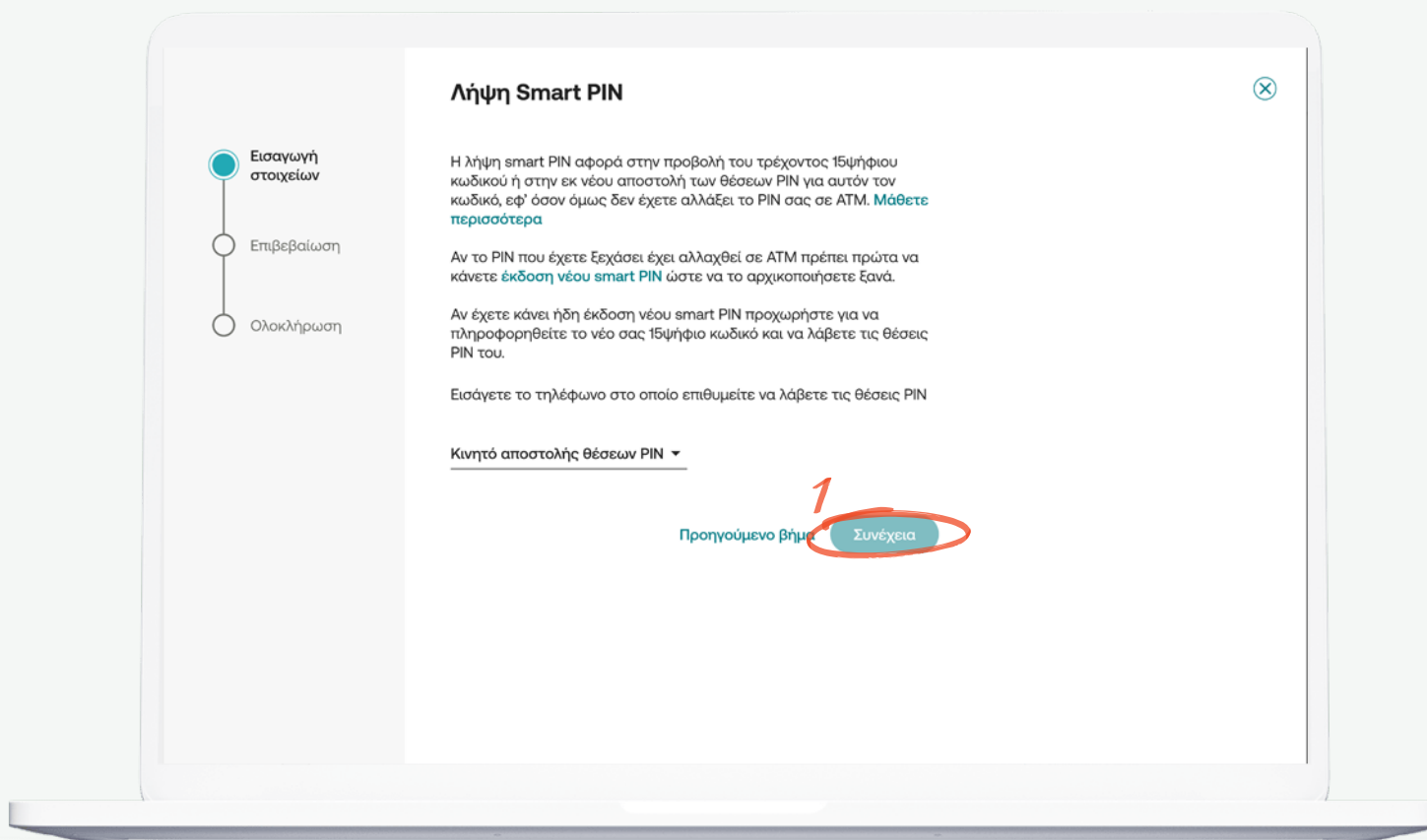
Δήλωση αιτήματος

- ▶ Επιλέξτε την ενέργεια που θέλετε να πραγματοποιήσετε σχετικά με το PIN. Στη συγκεκριμένη περίπτωση, επιλέξτε «Λήψη smart PIN» (σημείο 1)



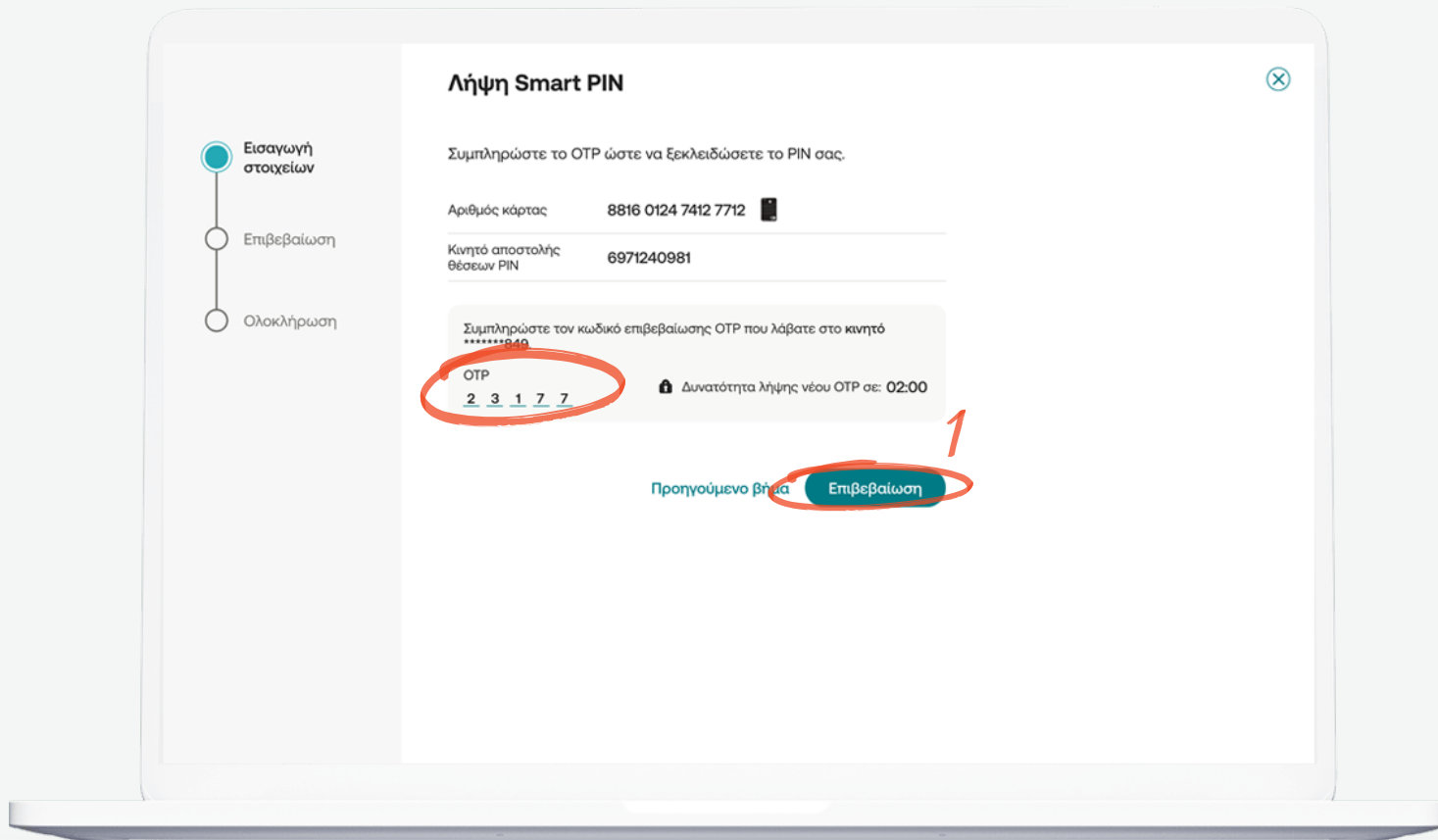
Εισαγωγή κινητού τηλεφώνου

- ▶ Εισάγετε στο pop-up παράθυρο, το κινητό που θα παραλάβετε το μήνυμα για την υπενθύμιση του SMART PIN ή των θέσεων PIN που εμφανίζεται και έπειτα πατήστε «Συνέχεια» (σημείο 1)



Οριστικοποίηση αιτήματος

- ▶ Πληκτρολογήστε τον **OTP κωδικό** (κωδικός μιας χρήσης) που θα λάβετε άμεσα στο κινητό σας, ώστε να μπορέσει να σας γίνει η υπενθύμιση του PIN. Αφού εισάγετε τον κωδικό OTP, επιλέξτε «**Επιβεβαίωση**» (σημείο 1)



Αντιστοίχιση θέσεων PIN

- ▶ Αντιστοιχίστε τις 4 θέσεις PIN που λάβατε στο κινητό σας, στον παραπάνω πίνακα και θα προκύψει ο 4ψηφιος PIN κωδικός της κάρτας σας

Λήψη Smart PIN

Η ηλεκτρονική υπενθύμιση του 15ψήφιου κωδικού ήταν επιτυχής.
Συμβουλευτείτε τις θέσεις που λάβατε με SMS στον αριθμό κινητού που δηλώσατε για να βρείτε το PIN της κάρτας σας

Θέσεις PIN	1η	2η	3η	4η	5η	6η	7η	8η	9η	10η	11η	12η	13η	14η	15η
15ψήφιος	2	5	7	3	6	4	6	2	5	6	3	0	9	1	8

Αριθμός κάρτας: 8816 0124 7412 7712

Κινητό αποστολής θέσεων PIN: 6971240981

[Προβολή 15ψήφιου](#)

