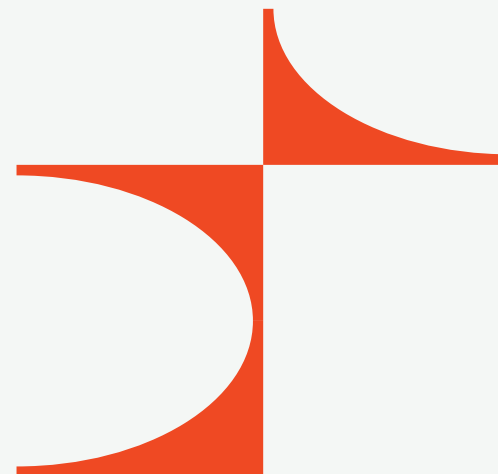


Ξεκλείδωμα PIN

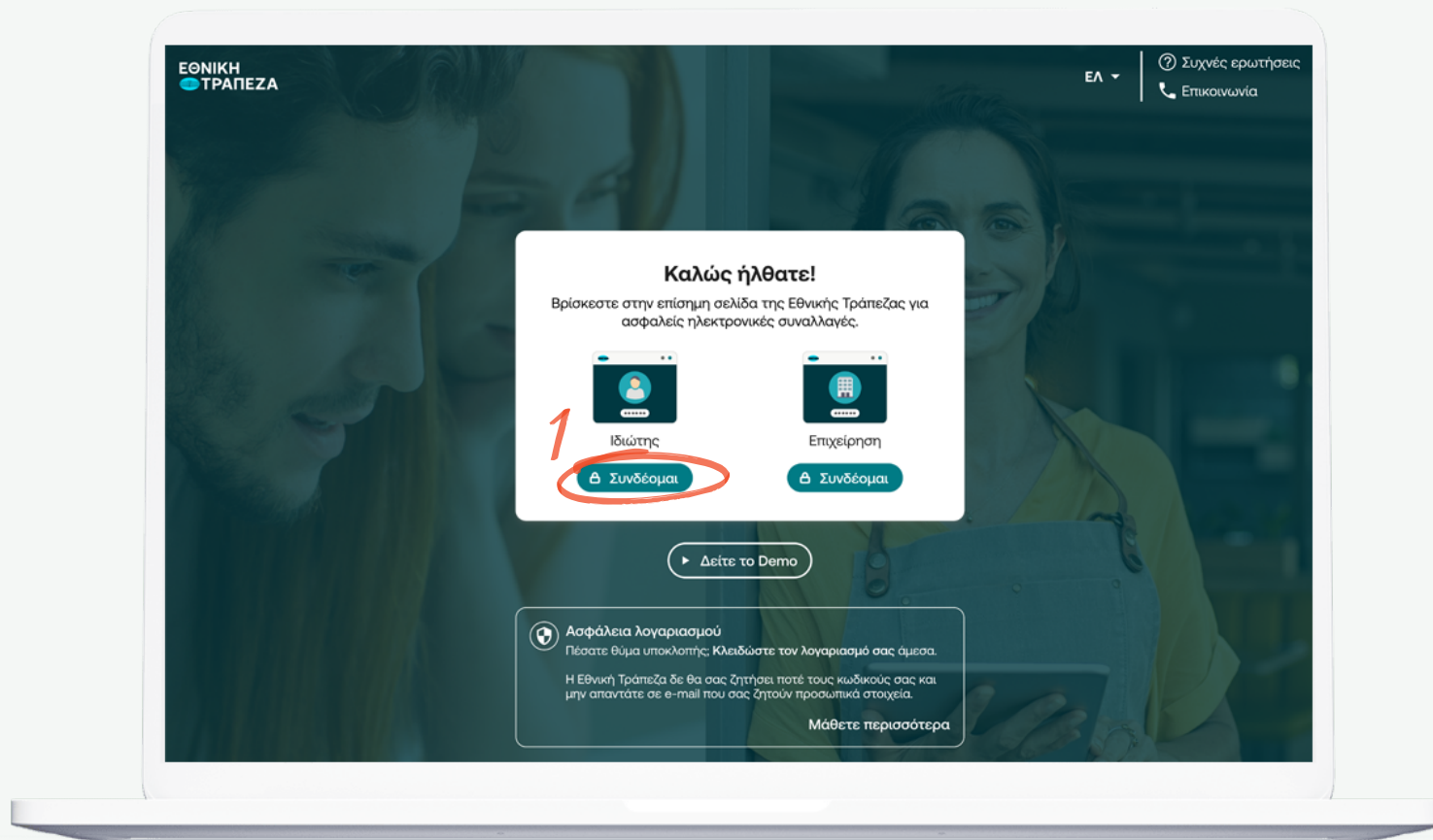


ΠΕΡΙΕΧΟΜΕΝΑ

- 03 Μετάβαση στο Digital Banking
- 04 Καταχώριση όνομα χρήστη/username
- 05 Καταχώριση κωδικού/password
- 06 Περιήγηση στο Digital Banking
- 07 Επιλογή κάρτας
- 08 Επιλογή εργασίας στη συγκεκριμένη κάρτα
- 09 Δήλωση αιτήματος
- 10 Οριστικοποίηση αιτήματος

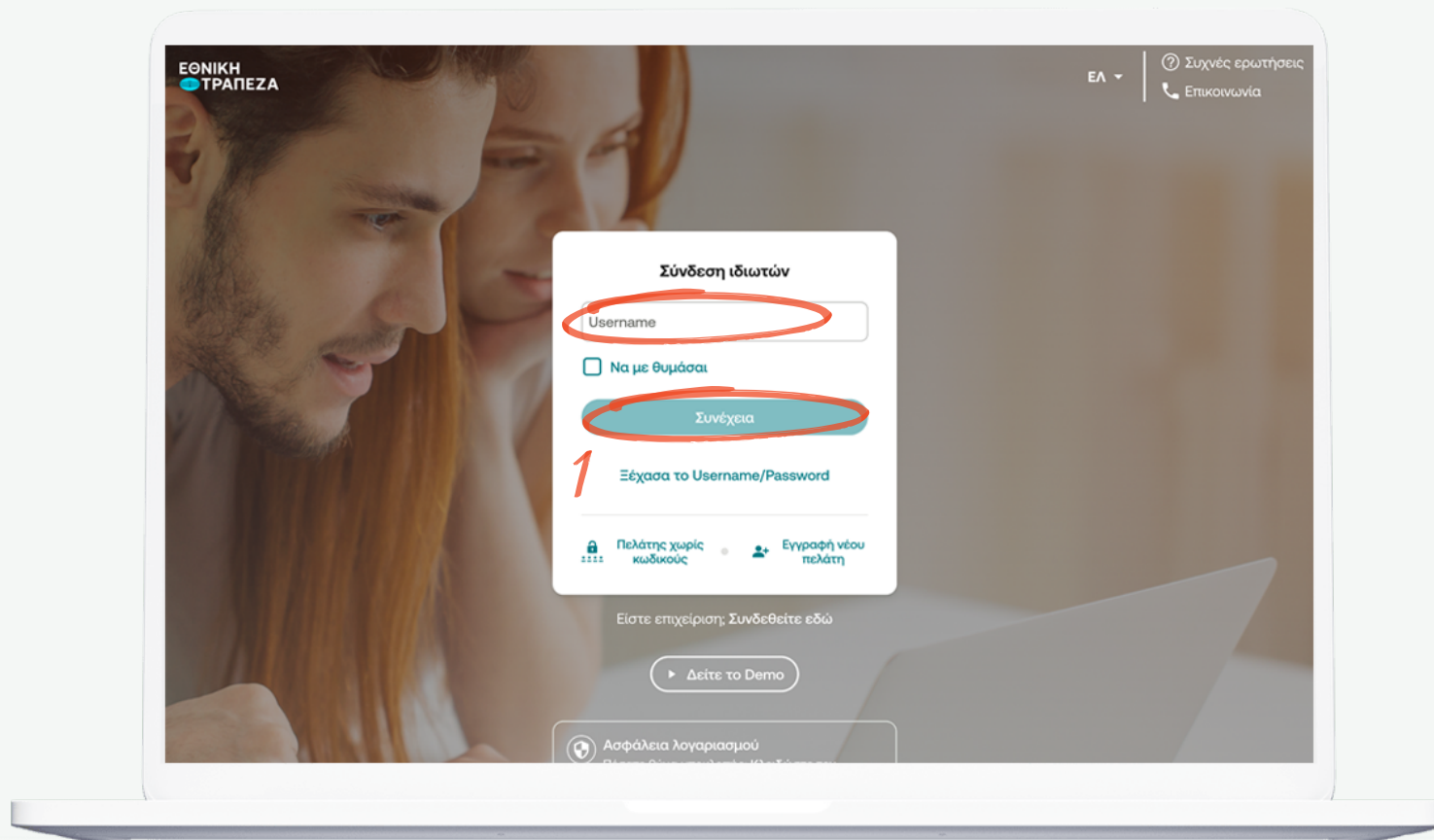
Μετάβαση στο Digital Banking

- ▶ Μεταβείτε στο σύνδεσμο nbg.gr μέσω ενός browser. Επιλέξτε τη σύνδεση για Ιδιώτες (σημείο 1)



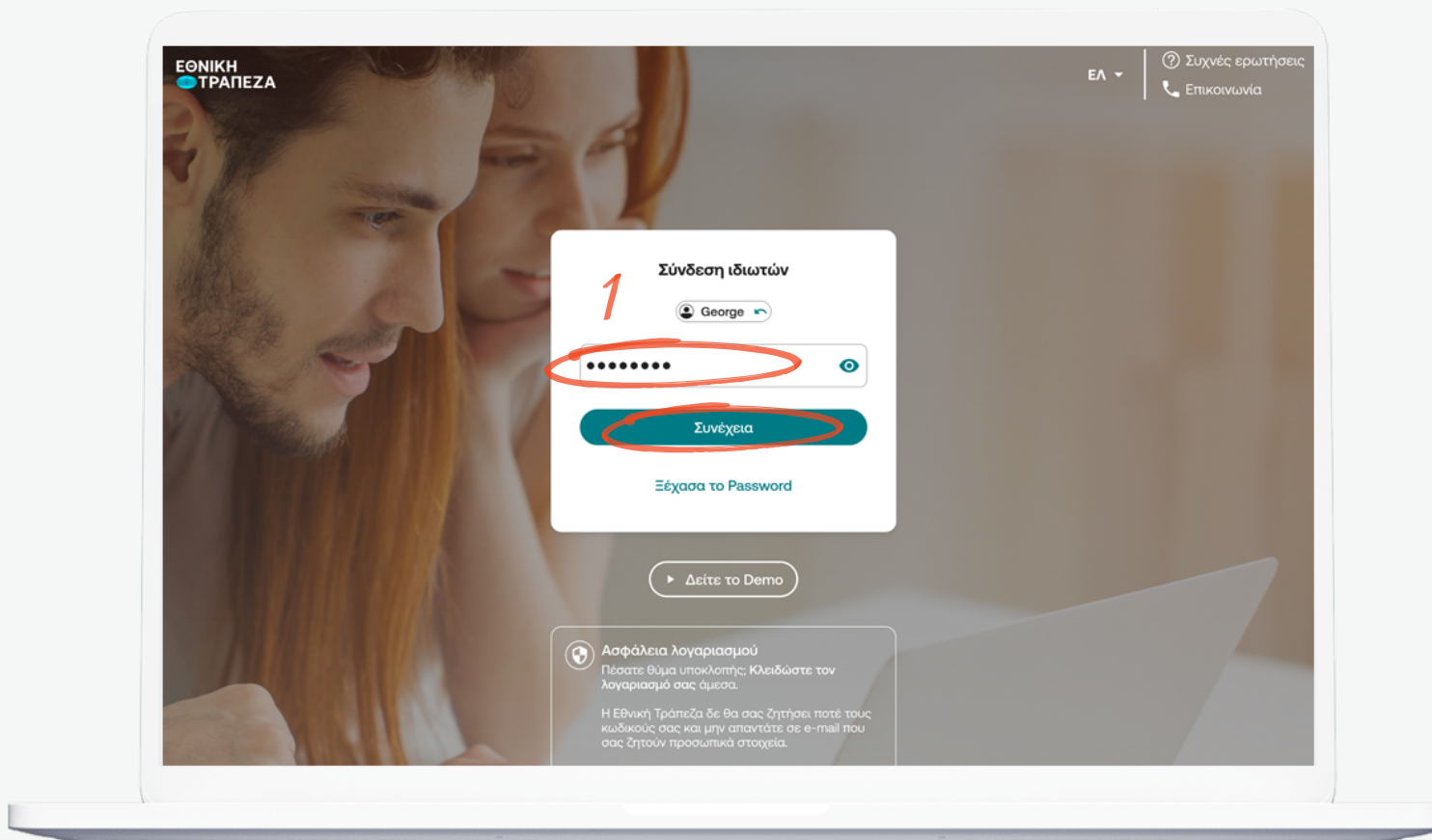
Καταχώριση όνομα χρήστη/username

- ▶ Πληκτρολογήστε το όνομα χρήστη/username σας και πατήστε «Συνέχεια» (σημείο 1)
Μπορείτε να πατήσετε στο σημείο «Δείτε το Demo», για να παρακολουθήσετε τα βήματα της διαδικασίας σε βίντεο



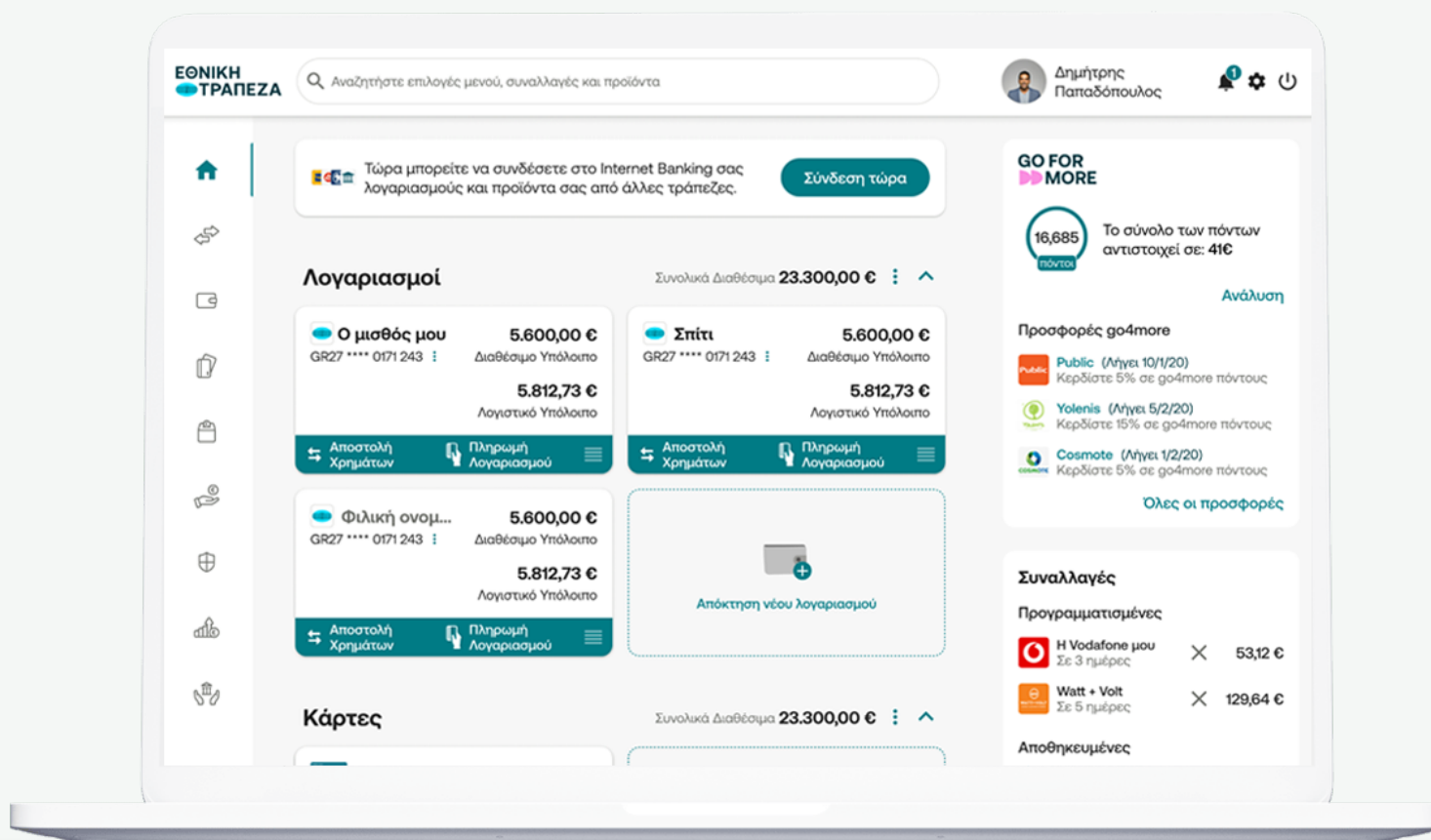
Καταχώριση κωδικού/password

- ▶ Πληκτρολογήστε τον κωδικό/password και στη συνέχεια πατήστε «Σύνδεση». Μπορείτε να πατήσετε στο σημείο «Δείτε το Demo», για να παρακολουθήσετε τα βήματα της διαδικασίας σε βίντεο (σημείο 1)



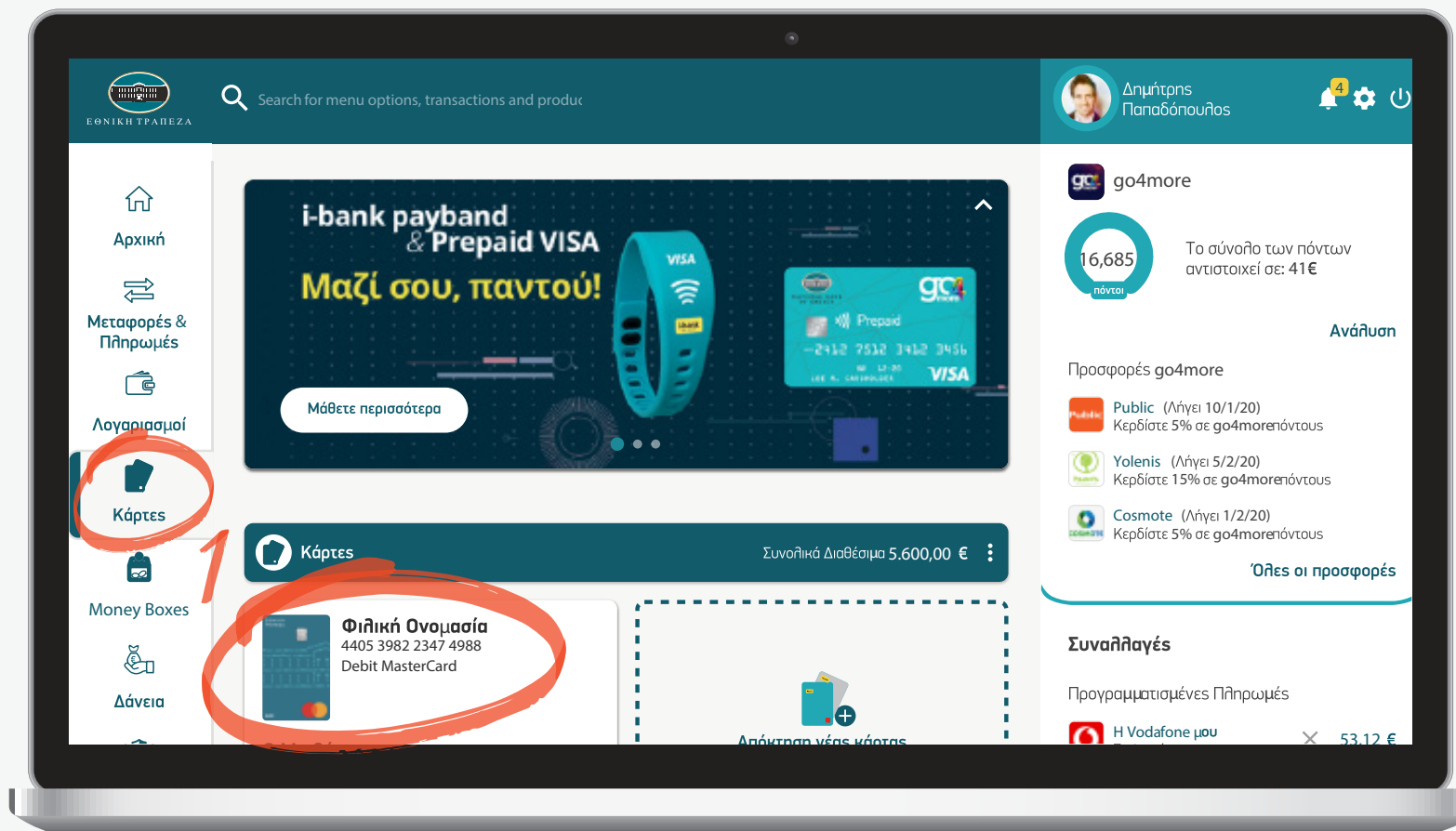
Περιήγηση στο Digital Banking

- ▶ Έχετε συνδεθεί! Μπορείτε να περιηγηθείτε εύκολα και γρήγορα και να δείτε όλους τους λογαριασμούς, τις συναλλαγές καθώς και όλα τα προϊόντα που διαθέτετε ή θέλετε να αποκτήσετε



Επιλογή κάρτας

- ▶ Επιλέξτε απο το μενού προϊόντων στα αριστερά «Κάρτες» και στη συνέχεια την κάρτα για την οποία θέλετε να ξεκλειδώσετε το PIN (σημείο 1)



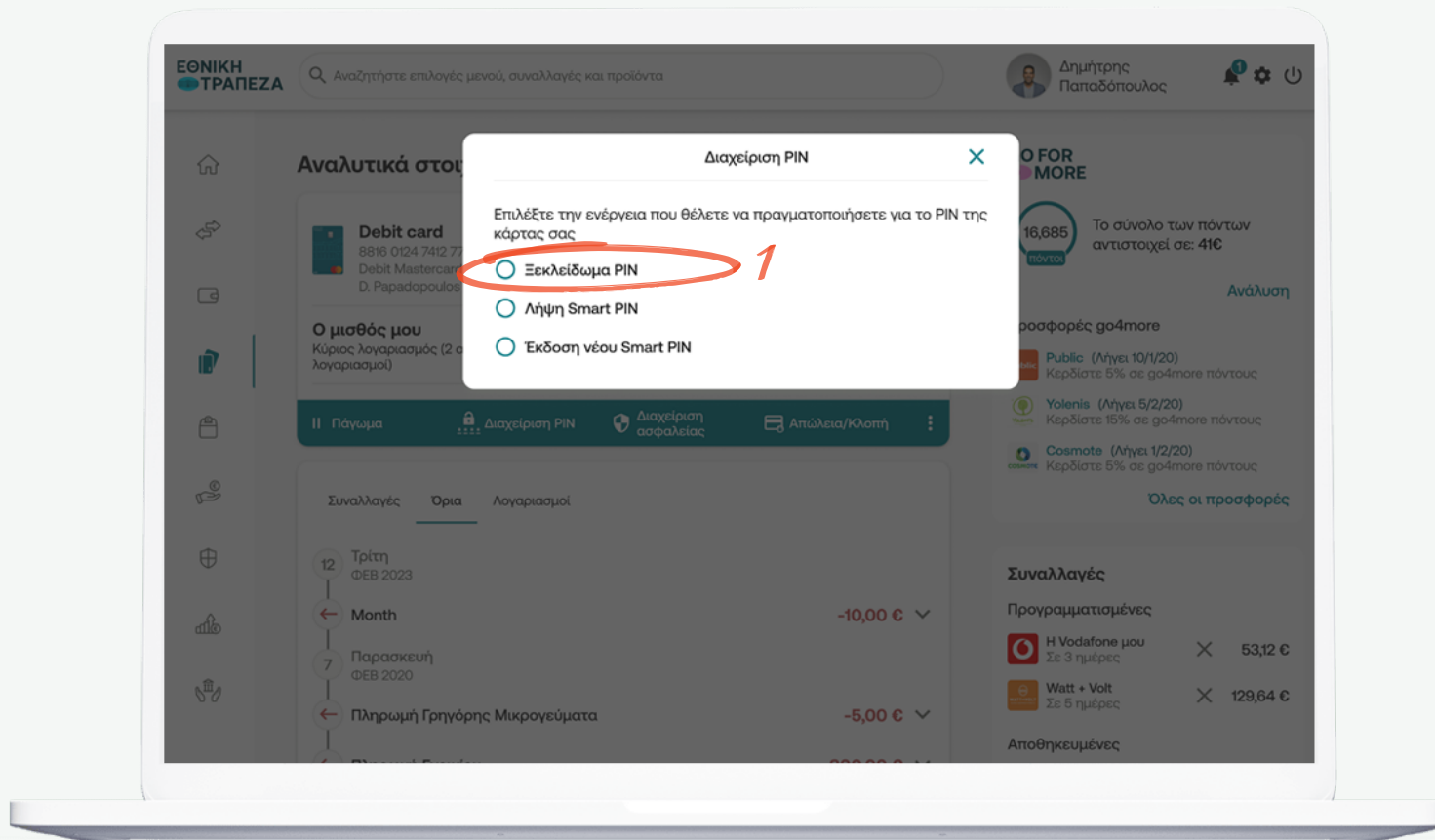
Επιλογή εργασίας στη συγκεκριμένη κάρτα

- Επιλέξτε απο το μενού την ακριβή εργασία που θέλετε να κάνετε. Στην συγκεκριμένη περίπτωση «**Διαχείριση PIN**» (σημείο 1)

The screenshot displays the National Bank of Greece (ΕΘΝΙΚΗ ΤΡΑΠΕΖΑ) mobile application interface. At the top, the user is identified as Δημήτρης Παπαδόπουλος. The main section is titled "Αναλυτικά στοιχεία κάρτας" (Card details) and shows a "Κάρτα Μισθοδοσίας" (Salary Card) with card number 8816 0124 7412 7712, status "Ενεργή" (Active), and expiry date "11/2024". Below this, the user's salary is shown as "Ο μισθός μου" (My salary) of 1,456.20 €, which is the amount credited to the primary account. A red circle and the number "1" highlight the "Διαχείριση PIN" (Manage PIN) option in the bottom navigation bar. Other options include "Πάγωμα" (Freeze), "Διαχείριση ασφαλείας" (Security management), and "Απώλεια/Κλοπή" (Loss/Theft). The bottom section shows transaction history with filters for "Συναλλαγές" (Transactions), "Όρια" (Limits), and "Λογαριασμοί" (Accounts). The right sidebar features a "GO FOR MORE" section with a total of 16,685 points and a list of offers from Public, Yolenis, and Cosmote.

Δήλωση αιτήματος

- ▶ Επιλέξτε την ενέργεια που θέλετε να πραγματοποιήσετε σχετικά με το PIN. Στη συγκεκριμένη περίπτωση, επιλέξτε «Ξεκλειδωμα PIN» (σημείο 1)



Οριστικοποίηση αιτήματος

- ▶ Πληκτρολογήστε τον **OTP κωδικό** (κωδικός μιας χρήσης) που θα λάβετε άμεσα στο κινητό σας, ώστε να μπορέσει να σας γίνει η υπενθύμιση του PIN. Αφού εισάγετε τον κωδικό OTP, επιλέξτε «**Επιβεβαίωση**» (σημείο 1)

